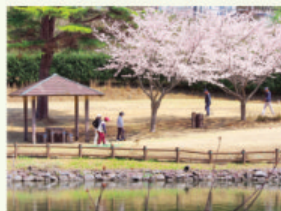


ニツ沼コース

4コースで最長と最短のホールがある。ニツ沼を囲った美しい景観の中でプレーできる。直線的で短いホールも多いが、うねりや砲台グリーンなどの地形の攻略が楽しい。

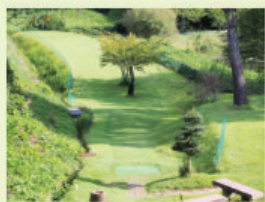


ホール	1	2	3	4	5	6	7	8	9	計
距離(m)	59	25	37	45	88	68	37	30	41	430
PAR	4	3	3	4	5	4	3	3	4	33



沼に棲みつく人なつっこいアヒルたち

←国道6号



ニツ沼コース⑤ホール

4コースの中で最も長いホール。直線コースなので力強くボールを飛ばせたら気分爽快♪ただし、フェアウェイ真ん中の河津桜に当てないように注意。

やまゆりコース

ティーグラウンドからグリーンまで上りが続くホール、ティーグラウンド直後の下りやグリーン手前の上りなどの高低差があって楽しいコース。



ホール	1	2	3	4	5	6	7	8	9	計
距離(m)	66	65	31	48	36	31	46	41	62	426
PAR	5	4	3	4	3	3	4	3	4	33



やまゆりコース⑦～⑨ホール

⑦ホールではグリーン手前の急な上り坂、⑧ホールでは逆に打ち下ろしから始まり、⑨ホールでは上りが続く。上り下りが3ホール連続で切り替わり、各々の坂に合わせた打ち方をすることがポイント。



さくらコース⑥ホール

ティーグラウンドから打ち下ろすホール。ポンと、上げ玉を打つ爽快感を味わえる。奥のラフに入らないよう注意して、左方向にあるカップを狙える位置にボールを止められるかがポイント。



子どもから大人まで3世代一緒に楽しめる♪



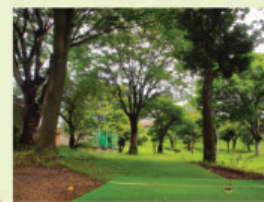
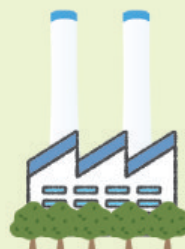
高低差があるホールが多い。ホール毎に異なる傾斜で力加減を調節しつつ攻略する楽しさがある。コース名の通り桜の木が多く、春はプレーしながら多くの桜を楽しめる。

ホール	1	2	3	4	5	6	7	8	9	計
距離(m)	74	35	29	71	75	66	39	41	46	476
PAR	5	3	3	4	4	4	3	3	4	33



方向に迷ったら煙突を探そう

火力発電所 →



みかんコース④ホール

樹木が多く爽快感が感じられる。ティーショットで樹木に当てないこと。左に曲がるホールで、カップを狙える曲がり角にボールをつけられるかがポイント。



樹木に囲まれたコース。春は桜に囲まれた絶景でプレーできる。プレー区域内の樹木をかわしてプレーするホールや、打ち下ろし、大きなうねりのあるホールなどが楽しい。

ホール	1	2	3	4	5	6	7	8	9	計
距離(m)	34	88	41	79	36	54	45	51	61	489
PAR	3	5	3	5	3	4	3	3	4	33

みかんコース

さくらコース